

ANMELDEFORMULAR

Bitte für jedes Gussteil ein separates Anmeldeformular verwenden

Gussteilbezeichnung:

Beschreibung der konstruktiven, gießtechnischen und formtechnischen Anforderungen des Gusstückes und seiner Funktion, auch bei Zusammenbauteilen:

Konstruktive, gießtechnische und formtechnische Anforderungen:

Technische Daten:

Länge: mm

Breite: mm

Höhe: mm

Gewicht: Gramm

Legierung:

European Die Casting Award

Europäischer Druckgusswettbewerb

powered by  EUROGUSS

Europäischer Druckguss Wettbewerb 2022

www.euroguss.de



Warum Herstellung in Druckguss?

(z.B. Kostenersparnis oder Mehrwert gegenüber anderen Werkstoffen und Herstellungsverfahren, weniger Zusammenbauteile, verringerte maschinelle Bearbeitung, einfachere Oberflächenbehandlung, besondere Konstruktionsmerkmale, Leichtbau, usw.; falls Substitution, Angabe der bisherigen Ausführung)

Name des verantwortlichen Mitarbeiters:

Konstrukteur:

Gießer:

Einsender:

a) Name der Gießerei, Anschrift, Strasse, PLZ, Ort:

Telefonnummer:

Email:

b) Name und Anschrift des Auftraggebers:
Falls nicht identisch mit (a), bitte angeben)

European Die Casting Award

Europäischer Druckgusswettbewerb

powered by  EUROGUSS

Europäischer Druckguss Wettbewerb 2022



European Die Casting Award

Europäischer Druckgusswettbewerb

powered by  EUROGUSS

Folgende Unterlagen sind beigefügt:

Fotos	Zeichnungen	Prospekte	Präsentation
Fertigteil	Rohteil	Weitere	ergänzende Anlagen
Produktbeschreibung			

Bewertungskriterien:

- Beitrag zu neuen Anwendungsbereichen für Druckguss
- Innovative Lösung für entsprechende Anwendung
- Druckgussgerechte, ressourceneffiziente und wirtschaftliche Konstruktion
- Komplexität des Bauteiles, Schwierigkeitsgrad, Funktions- und Qualitätsmerkmale (großflächig, dünnwandig, formstabil, Design, Oberfläche, Toleranzen, Funktionsintegration, Druckdichtheit, Steifigkeit, Porosität, Kleb- oder Schweißbeignung, etc.)
- Legierungswahl in Bezug auf Anforderungen und Umweltbilanz
- Umsetzung bei der Herstellung (Genutzte Technologien entlang der Prozesskette, technischer Fortschritt, hoher Aufwand an Werkzeug oder im Prozess, um Herstellbarkeit darstellen zu können, Verknüpfung mit anderen Fertigungsverfahren und Werkstoffen, Oberflächen- oder Wärmebehandlung, Nachbearbeitung, etc.)

Europäischer Druckguss Wettbewerb 2022



Anerkennung der Wettbewerbsbedingungen:

Als Eigentümer, Hersteller und Gießer des/der eingesandten Gussstücke erkennen wir die Wettbewerbsbedingungen <https://kfj.short.gy/europaeischer-druckguss-wettbewerb> an und ermächtigen die Veranstalter, das Gussstück zu Werbezwecken zu benutzen. Wir bestätigen gleichzeitig, dass der Auftraggeber sein Einverständnis zur Einreichung dieses Gussstückes zu dem Wettbewerb gegeben hat.

European Die Casting Award

Europäischer Druckgusswettbewerb

powered by  EUROGUSS

Ort, Datum

Einsender

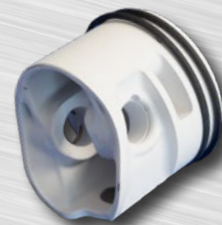
rechtsverbindliche Unterschrift

Stempel

Preisträger 2020



Gehäuse HV Booster
Druckguss Westfalen GmbH & Co. KG, Geseke, GDA



Kolben für Profi-Motorsäge mit Zweitaktmotor
Andreas Stihl AG & Co. KG, Waiblingen, EFM

Die
Gussstücke

müssen bis zum

30. September 2021

beim

**Verband Deutscher
Druckgießereien e.V.
Hansaallee 203
40549 Düsseldorf
Germany**

eingegangen sein.

